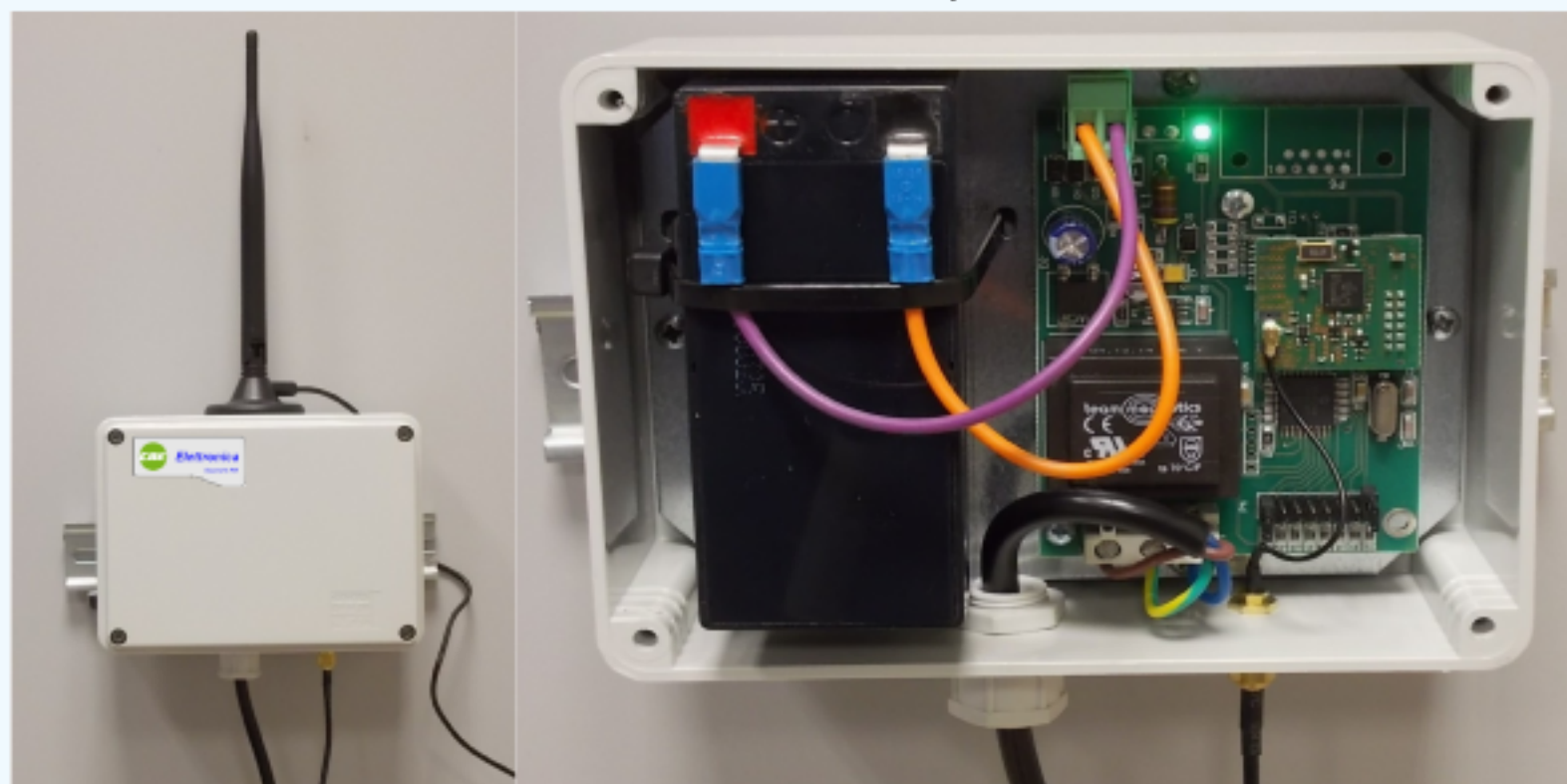


PONTE RADIO 2,4 GHZ



Il ponte radio viene utilizzato per aumentare la distanza di trasmissione o per superare ostacoli a grande assorbimento elettromagnetico.

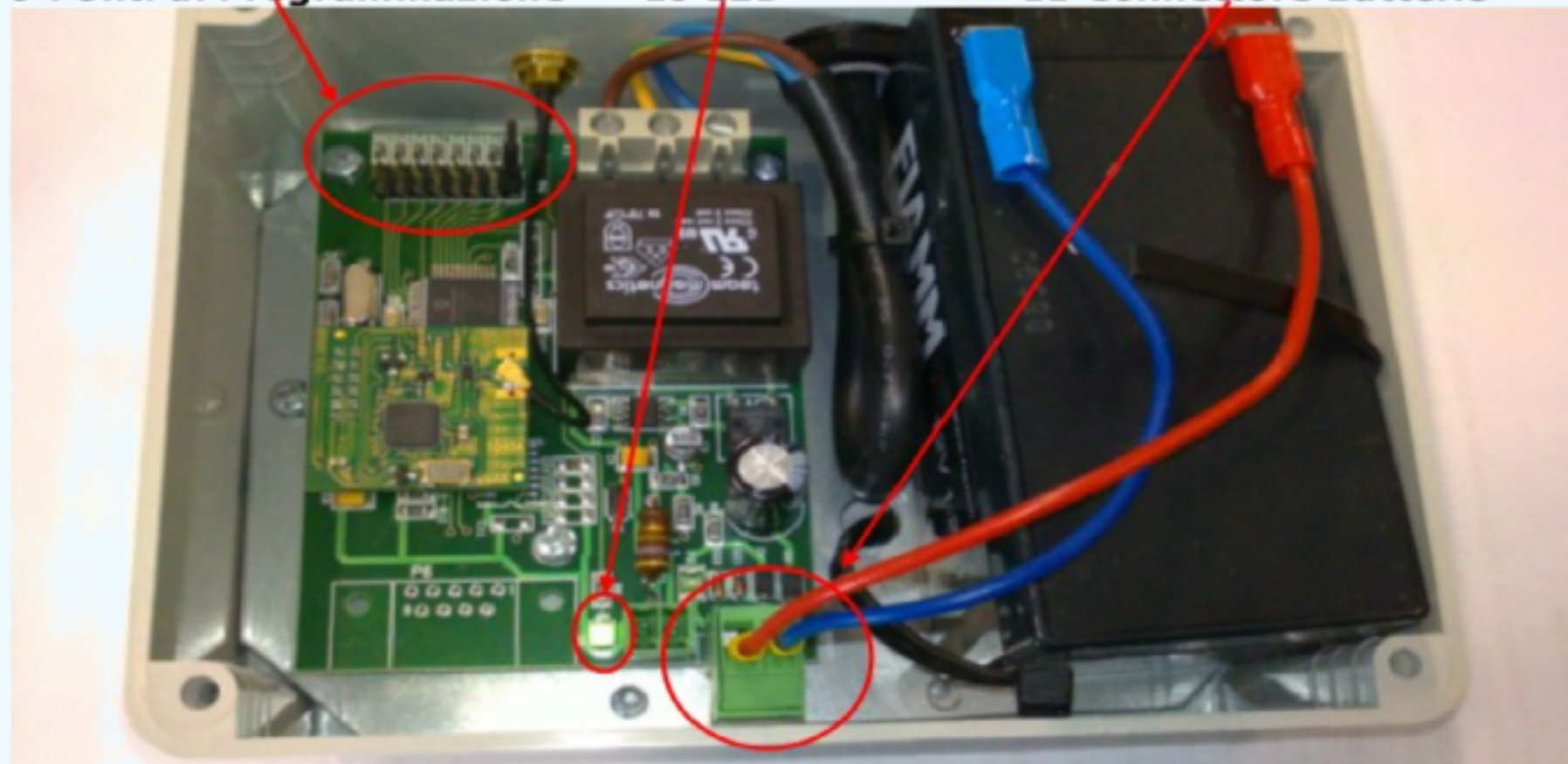
Il sistema supporta fino a sette ripetitori e gli stessi sono alimentati a 230vac ma sono corredati di una batteria al piombo gel da 12V 1,3A tenuta in carica tampone durante la presenza rete.

Il ridotto consumo di corrente (90mA) consente di lavorare senza rete per 15 ore circa.

9 Ponti di Programmazione

10 LED

11 Connettore Batterie



12 Ponte di programmazione in funzionamento Normale

13 Ponte di programmazione rimosso funzione di programmazione Abilitata

